


THÔNG TIN TUYỂN DỤNG

I. Thông tin Công ty

Tên công ty	Mitsui E & S  mitsui e&s
Địa chỉ (Trụ sở chính)	Tokyo-to, Chuo-ku
Homepage	https://www.mes.co.jp/
Nội dung kinh doanh	Thiết kế, sản xuất, lắp đặt, dịch vụ hậu mãi với các sản phẩm tàu biển cỡ lớn, cần cẩu cảng, cần cẩu công nghiệp, Máy nén khí hồi chuyển, tuabin thu hồi áp suất đỉnh lò, máy nén khí hướng trục, tuabin khí, lò phản ứng, bộ trao đổi nhiệt, máy sấy dạng quay, máy điều khiển cho các cơ sở hạt nhân
Đặc trưng công ty	<p>Tiền thân của công ty chúng tôi là Mitsui Butsan, được thành lập vào năm 1917. Sau hơn 100 năm phát triển, chúng tôi đã đa dạng các lĩnh vực kinh doanh của mình, đặc biệt là trong ngành hàng hải. Vào tháng 4 năm 2023, chúng tôi đã hủy bỏ thể chế sở hữu cổ phần thuần túy (từ năm 2018), tái cơ cấu lại với việc chuyển sang thể chế cổ phần theo từng mảng kinh doanh và bắt đầu một khởi đầu mới.</p> <p>Công ty chúng tôi không chỉ là nhà sản xuất hàng đầu về động cơ tàu biển và cần cẩu cảng mà còn vượt qua giới hạn của một nhà sản xuất để trở thành nhà cung cấp giải pháp kỹ thuật toàn diện trong các lĩnh vực kinh doanh liên quan. Với tiêu chí hành động "Đơn giản, Độc đáo, Thực tiễn", chúng tôi luôn đặt khách hàng lên hàng đầu và phát triển các sản phẩm và dịch vụ kết hợp ba giá trị này, góp phần vào sự phát triển bền vững và xã hội.</p>
Năm thành lập	14 tháng 11, 1917
Vốn đầu tư	8,846 triệu yên (tính đến ngày 31 tháng 3 năm 2024)
Chi nhánh	Nhà máy Tamano: Thành phố Tamano, Tỉnh Okayama Nhà máy Oita: Thành phố Oita, Tỉnh Oita
Số lượng nhân viên	Riêng lẻ: 2,696 người Tập đoàn: 5,747 người (tính đến ngày 31 tháng 3 năm 2023)

Lưu ý: Thông tin công ty nhằm mục đích giới thiệu đến ứng viên, khi ứng tuyển vui lòng điền thông tin và hồ sơ tại đây <https://forms.gle/Mcohf1JbT4Wmp8o9>



Ngày đăng: 6/17/2024

II. Thông tin vị trí tuyển dụng và yêu cầu

Thời gian dự kiến bắt đầu làm việc:

Hình thức hợp đồng	Nhân viên chính thức (thử việc 2 tháng)
Vị trí tuyển dụng	Kỹ sư thiết kế mảng cơ khí cho cần cầu cảng
Nội dung công việc	Thiết kế cần cầu cảng. · Xem xét và thiết kế cách bố trí và hoạt động của các thiết bị chính để vận hành cần cầu, thực hiện tính toán và tạo bản vẽ. · Lập báo cáo thông số kỹ thuật với khách hàng cho các sản phẩm sản xuất theo đơn đặt hàng, chia sẻ thông tin và điều chỉnh với các phòng ban khác trong công ty.
Khoa/Ngành	Thạc sĩ, Đại học, Cao đẳng kỹ thuật các ngành: Cơ khí, Kỹ thuật điều khiển, Điện-điện tử, Khoa học vật liệu, Hóa học, Kỹ thuật hóa học, Xây dựng, Thông tin và Kỹ thuật thông tin
Kiến thức cần có	Không yêu cầu
Kinh nghiệm, bằng cấp	Có kinh nghiệm thiết kế máy móc, kiến thức cơ bản về cơ học vật liệu và cơ học máy móc, sử dụng phần mềm vẽ kỹ thuật như AutoCAD JLPT N3 trở lên
Nơi làm việc	Nhà máy Oita (Nhóm thiết kế cơ khí, Phòng thiết kế, Bộ phận Hệ thống vận chuyển)
Thời gian làm việc	8 giờ/ngày (Có chế độ giờ làm việc linh hoạt, không có thời gian làm việc cố định)
Nghỉ giải lao	60 phút
Làm thêm ngoài giờ	Trung bình 20 giờ/tháng
Ngày nghỉ	<ul style="list-style-type: none">Chế độ nghỉ 2 ngày/tuần (Thứ Bảy và Chủ Nhật, ngày lễ)3 kỳ nghỉ lớn hàng năm (Tuần lễ Vàng, nghỉ hè, nghỉ cuối năm và đầu năm)Tổng số ngày nghỉ hàng năm: 125 ngày (năm 2024)Nghỉ phép hàng năm (22 ngày vào ngày 1 tháng 4, phân bổ theo tháng vào thời điểm vào làm), nghỉ ma chay hiếu hỉ
Lương	200,000 yên trở lên/tháng (Lương cơ bản 200,000 yên/tháng)
Các hỗ trợ khác	Phụ cấp đi lại (theo quy định của công ty), Phụ cấp làm thêm giờ (theo số giờ làm thêm), Phụ cấp gia đình
Tăng lương/Thưởng	Tăng Lương: 1 lần/năm (tháng 4) Thưởng: 2 lần/năm (tháng 6 và tháng 12)

Lưu ý: Thông tin công ty nhằm mục đích giới thiệu đến ứng viên, khi ứng tuyển vui lòng điền thông tin và hồ sơ tại đây <https://forms.gle/Mcohf1JbT4Wmp8o9>



Ngày đăng: 6/17/2024

Bảo hiểm	Bảo hiểm lao động, bảo hiểm tai nạn lao động, bảo hiểm sức khỏe, bảo hiểm hưu trí
Phúc lợi	<ul style="list-style-type: none">▪ Chế độ sở hữu cổ phần nhân viên, chế độ tiết kiệm tài chính▪ Không hút thuốc trong khuôn viên (có khu vực hút thuốc ngoài trời)▪ Ký túc xá và nhà ở công ty cho nhân viên độc thân tại mỗi cơ sở▪ Hỗ trợ lấy chứng chỉ (dành cho tất cả nhân viên), chế độ hỗ trợ đào tạo (dành cho tất cả nhân viên)▪ Căng tin và trợ cấp bữa ăn (dành cho tất cả nhân viên)▪ Bãi đỗ xe riêng cho nhân viên (dành cho tất cả nhân viên)
Các phúc lợi khác (Nhà ở)	
Phương thức tuyển chọn	<ul style="list-style-type: none">▪ Số Lần Phỏng Vấn: 1-2 lần (dự kiến)▪ Thi Viết: Không▪ Làm Việc Bằng Xe Riêng: Có thể
Ghi chú	<p>Có thể đi làm bằng xe hơi riêng</p> <p>Số Lượng Tuyển Dụng: Thiết kế máy móc: 1 người Thiết kế điều khiển điện: 2 người Chất lượng và dịch vụ hậu mãi: 2 người</p>



Đặc quyền ưu tiên từ đối tác “Công ty JAPAN CREATE và “Công ty JOBFULL PARTNER” dành cho Sinh viên trường Đại học Sư phạm Kỹ thuật TP.HCM



- Miễn phí toàn bộ chi phí
- Hỗ trợ hiệu chỉnh – dịch thuật hồ sơ ứng tuyển
- Hỗ trợ luyện phỏng vấn

Lưu ý: Thông tin công ty nhằm mục đích giới thiệu đến ứng viên, khi ứng tuyển vui lòng điền thông tin và hồ sơ tại đây <https://forms.gle/Mcohf1JbT4Wmp8o9>

Thông tin chi tiết ứng viên vui lòng liên hệ Phòng Quan hệ Doanh nghiệp



(028) 3722 5551

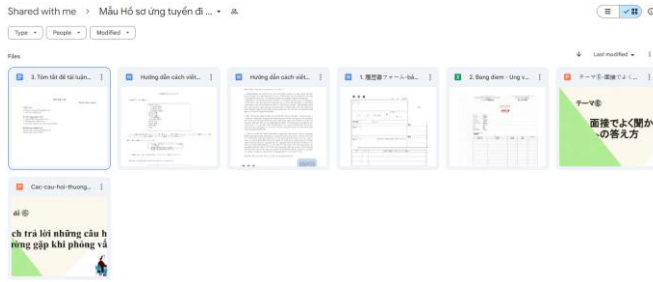


pr@hcmute.edu.vn

Lưu ý: Thông tin công ty nhằm mục đích giới thiệu đến ứng viên, khi ứng tuyển vui lòng điền thông tin và hồ sơ tại đây <https://forms.gle/Mcohf1JbT4Wmp8o9>



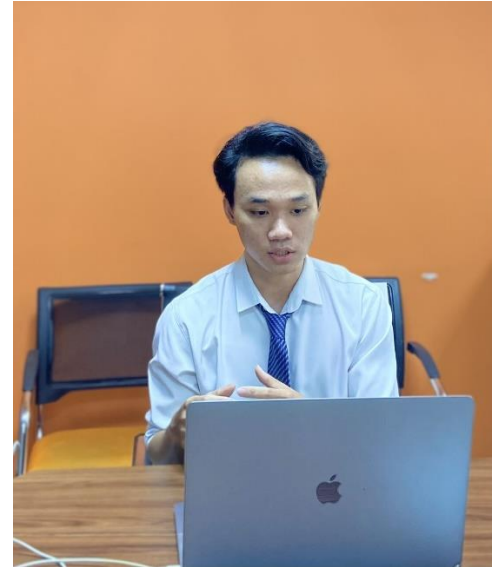
Ngày đăng: 6/17/2024



Bộ hồ sơ mẫu và hướng dẫn ứng tuyển



Hình 1 Phỏng vấn online tại trường

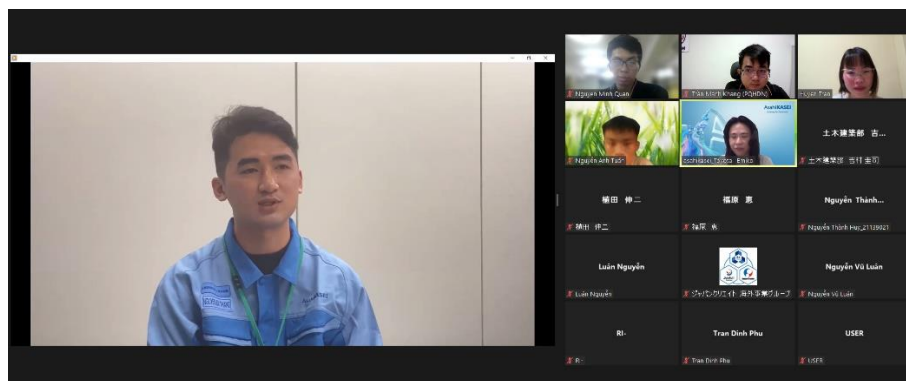
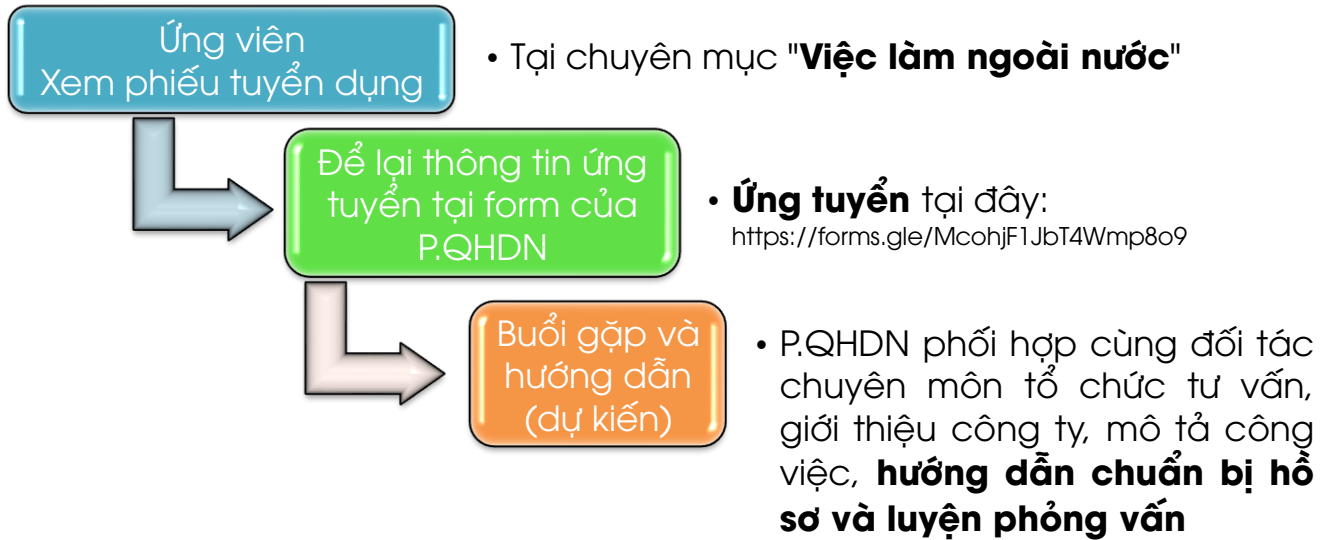


Hình 2 Phỏng vấn online vòng 2 tại trường

Lưu ý: Thông tin công ty nhằm mục đích giới thiệu đến ứng viên, khi ứng tuyển vui lòng điền thông tin và hồ sơ tại đây <https://forms.gle/Mcohf1JbT4Wmp8o9>



QUY TRÌNH ỨNG TUYỂN VIỆC LÀM NGOÀI NƯỚC



Hình 3 Webinar giới thiệu công ty và quy trình làm việc



[SV] - Việc Làm Ngoài Nước - HCMUTE

Cộng đồng

Tham gia cộng đồng



Mở Zalo, bấm quét QR để quét và xem trên điện thoại

Mô tả cộng đồng

Nhóm các bạn Sinh viên muốn tìm hiểu thông tin việc làm Ngoài nước 🌐
Đơn vị quản lý: Phòng Quan hệ Doanh nghiệp, trường Đại học Sư phạm Kỹ thuật TP.HCM

🍀 Chuyên mục Việc làm ngoài nước tại: <https://pr.hcmute.edu.vn/TopicId/52f1accdc961-4073-8d12-5213dfbeb719/viec-lam-ngoai-nuoc>

🔥 Lưu ý: Thông tin công ty nhằm mục đích giới thiệu đến ứng viên, khi ứng tuyển Sinh viên vui lòng điền thông tin và hồ sơ tại đây – để đảm bảo các quyền lợi đặc quyền dành cho Sinh viên trường <https://forms.gle/ozQszVLjAJ1SyPkC8> (Đây là form đăng ký thông tin ban đầu – sau khi đăng ký các bạn Sinh viên sẽ được hướng dẫn hoàn thiện hồ sơ và phỏng vấn trực tiếp).

Hình 4 Tham gia nhóm việc làm ngoài nước để cập nhật các thông tin mới nhất

Lưu ý: Thông tin công ty nhằm mục đích giới thiệu đến ứng viên, khi ứng tuyển vui lòng điền thông tin và hồ sơ tại đây <https://forms.gle/McohjF1JbT4Wmp8o9>

